



DIMENSIONES



CAPACIDAD DE
CARGA POR PAR



LUZ LATERAL /
CAJÓN



MONTAJE
LATERAL



COLORES



MATERIAL
CAJÓN



PERFORACIONES



RODAMIENTO



Corredera Telescópica



Corredera telescópica de extensión total, con rodamientos de bola en línea y montaje en el lateral del cajón.

USOS

- | Muebles de oficina y karex
- | Mesas extensibles

CUALIDADES

- | Resistencia y funcionalidad.
- | Permite acceder al interior del cajón sin limitación, dado que el cajón sale completamente hacia afuera.
- | Tope incorporado al sistema asegura un cierre hermético del cajón.



RESISTENCIA CÁMARA
NIEBLA SALINA

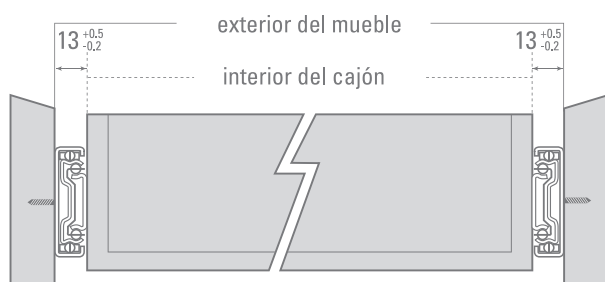
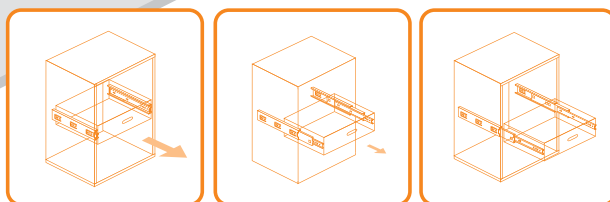
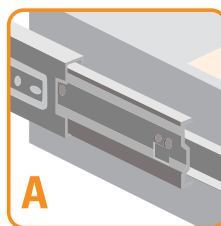
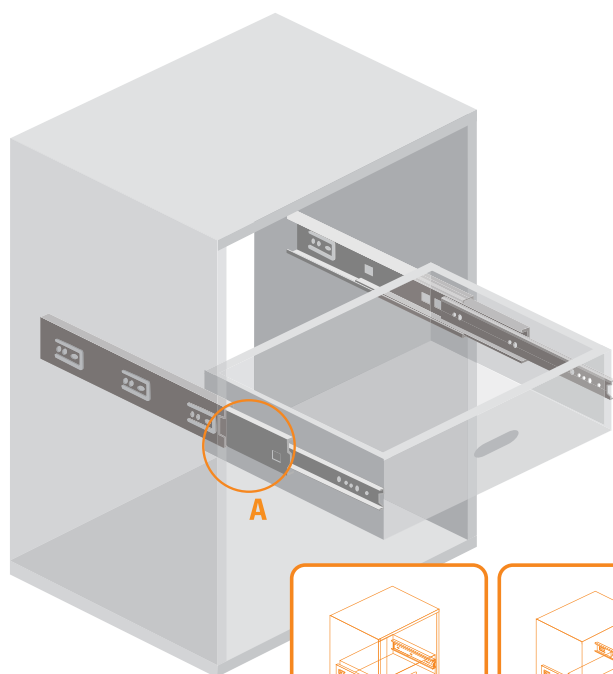


ANSI - BHMA

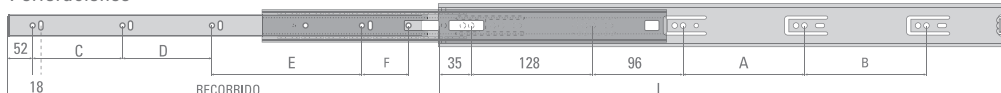
TELESCÓPICA | para 1 Cajón |

A 2 Correderas Telescópicas

300 mm (Zincada Negra)	10100711300
350 mm (Zincada Negra)	10100711350
400 mm (Zincada Negra)	10100711400
450 mm (Zincada Negra)	10100711450
500 mm (Zincada Negra)	10100711500
550 mm (Zincada Negra)	10100711550
600 mm (Zincada Negra)	10100711600
300 mm (Zincada Blanca)	10100710300
350 mm (Zincada Blanca)	10100710350
400 mm (Zincada Blanca)	10100710400
450 mm (Zincada Blanca)	10100710450
500 mm (Zincada Blanca)	10100710500
550 mm (Zincada Blanca)	10100710550
600 mm (Zincada Blanca)	10100710600



Perforaciones



MODELO	L	RECORRIDO	A	B	C	D	E	F
300	300	300	-	-	96	128	-	-
350	350	350	-	-	96	160	-	-
400	400	400	96	-	96	96	128	-
450	450	450	128	-	96	96	160	-
500	500	500	128	64	128	192	96	-
550	550	550	128	96	96	96	192	64
600	600	600	128	128	96	96	192	96

Todas las medidas están expresadas en milímetros. Estas medidas son sólo referencia, para instalación consulte instructivo de montaje.
(*) Productos testeados en los laboratorios Ducasse según protocolo de normas internacionales (ver página 66).