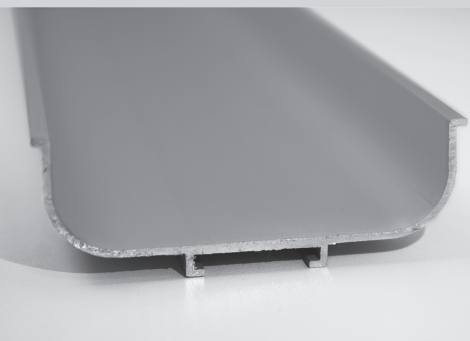




ESPESOR
DE PUERTA



Perfil Gola "C"



*Perfil de aluminio
anodizado para aperturas
de puertas y frentes de
cajón.*

USOS

| Puertas de muebles
y cajones.

CUALIDADES

- | Permite tener un frente del mueble limpio sin salientes, reemplazando las manijas o jaladeras tradicionales.
- | El perfil se fija en el interior del mueble por detrás de las puertas y los frentes del cajón, generando un espacio para la apertura.
- | No requiere mecanizados especiales para su instalación.
- | Posibilidad de instalar como cenefa en alacenas de cocina.
- | Fijación al mueble por medio de escuadras metálicas.



PERFIL GOLA "C"

PERFILES JALADERAS

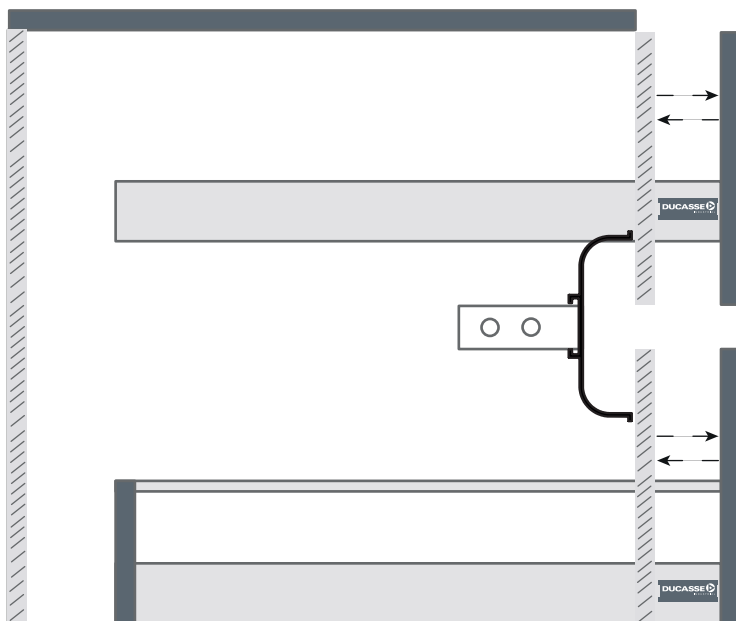
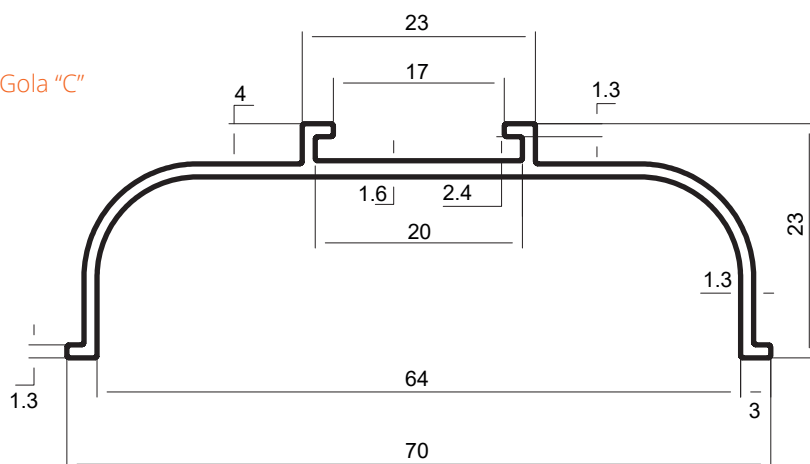


MATERIAL

INSTALACIÓN

Esquema General

Perfil Gola "C"



PERFIL GOLA "C"

● Mínimo de espacio: 10 Unidades

3 mts. 51352630024

6 mts. 51352660024

CHILE
info@ducasseindustrial.cl

ARGENTINA
info@ducasse.com.ar

PERÚ
info@ducasseindustrial.com.pe

COLOMBIA
info@ducasseindustrial.com.co

BRASIL
info@ducasse.com.br

✉ MÉXICO
info@ducasseindustrial.com.mx

🌐 WWW.DUCASSEINDUSTRIAL.COM/MX



ESPESOR
DE PUERTA



Perfil Gola "J"

*Perfil de aluminio
anodizado para aperturas
de puertas y frentes de
cajón.*

USOS

| Puertas de muebles
y cajones.



CUALIDADES

- | Permite tener un frente del mueble limpio sin salientes, reemplazando las manijas o jaladeras tradicionales.
- | El perfil se fija en el interior del mueble por detrás de las puertas y los frentes del cajón, generando un espacio para la apertura.
- | No requiere mecanizados especiales para su instalación.
- | Posibilidad de instalar como cenefa en alacenas de cocina.
- | Fijación al mueble por medio de escuadras metálicas.



PERFIL GOLA "J"

PERFILES JALADERAS

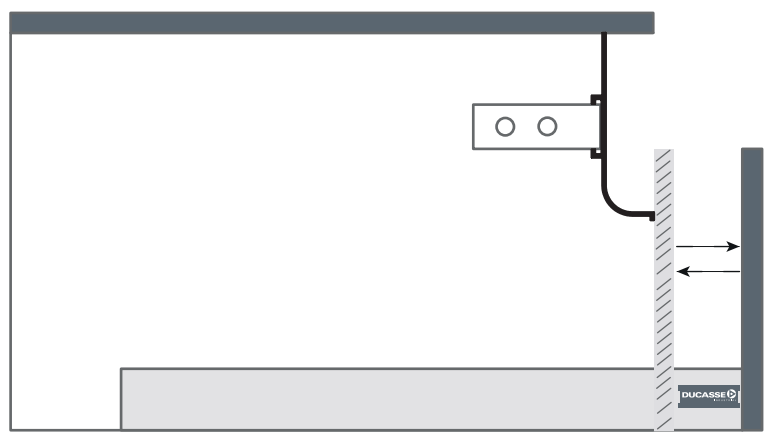
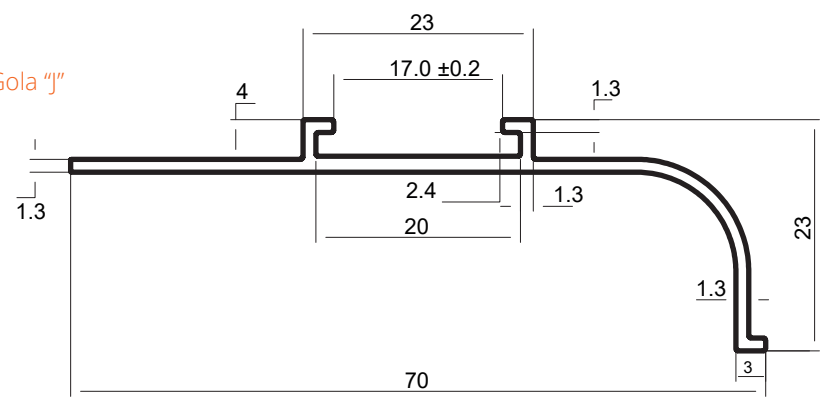


ALUMINIO
MATERIAL

INSTALACIÓN

Esquema General

Perfil Gola "J"



PERFIL GOLA "J"

● Mínimo de despacio: 10 Unidades

3 mts.	51352730024
6 mts.	51352760024

CHILE
info@ducasseindustrial.cl

ARGENTINA
info@ducasse.com.ar

PERÚ
info@ducasseindustrial.com.pe

COLOMBIA
info@ducasseindustrial.com.co

BRASIL
info@ducasse.com.br

✉ MÉXICO
info@ducasseindustrial.com.mx

📍 WWW.DUCASSEINDUSTRIAL.COM/MX

Todas las medidas están expresadas en milímetros. Estas medidas son sólo referencia, para instalación consulte instructivo de montaje.
(*) Productos testeados en los laboratorios Ducasse según protocolo de normas internacionales ANSI-BHMA A 156.9-2003